

SERVITUDES D'UTILITES PUBLIQUES

ENSEMBLE DE LA COMMUNE

ECHELLE 1/4200EME

ARRETE LE

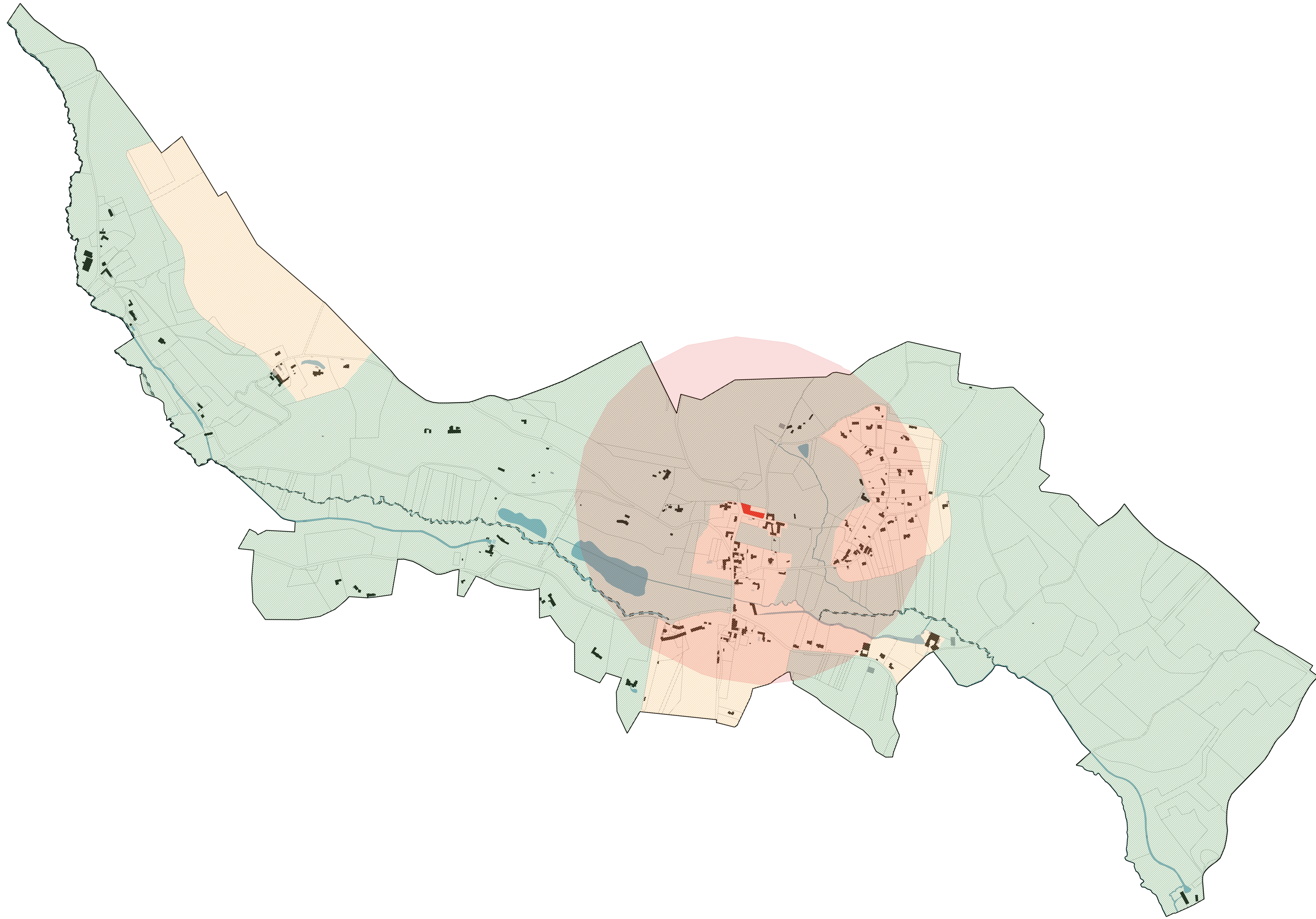
28 novembre 2016

APPROUVE LE

Vu pour être annexé à la délibération  
en date du 17 décembre 2018

PIECE DU PLU

5.2.2



LEGENDE

**Servitudes relatives à la conservation du patrimoine bâti et naturel**

- ▬ Servitude de passage : protection le long du Rhodon
- ▨ Site classé Vallée du Rhodon
- ▨ Site inscrit Vallée de Chevreuse
- Monument classé : Croix de cimetière
- Périmètre de protection de 500m du monument classé

**Servitudes relatives à l'utilisation de certaines ressources et équipements**

La totalité du territoire communal est comprise dans le périmètre du permis exclusif de recherches d'hydrocarbures liquides ou gazeux dit "permis de Chevreuse", accordé par décret le 21 juillet 1995 à la Société ESSO de recherches et d'exploitation pétrolières et à la Société ELF Aquitaine Production

Couloir de lignes de transport d'énergie électrique en attente de données

Lignes haute tension en attente de données